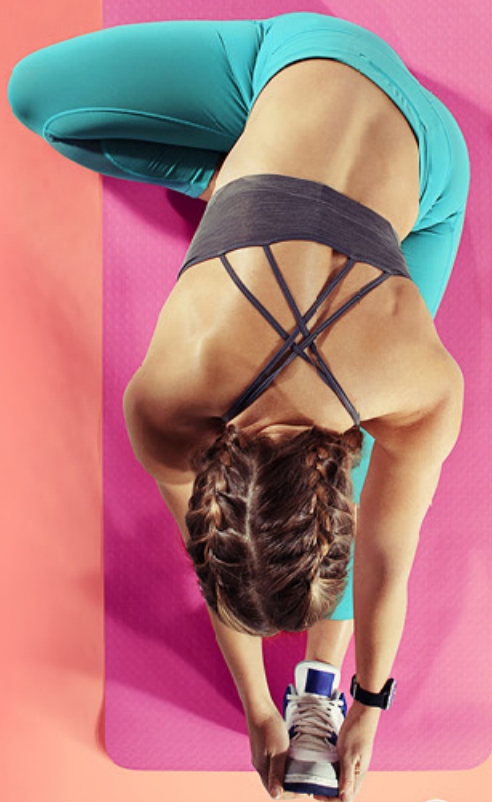


dal 7 al 28 febbraio 2025

SPECIALE N° 2

# fitness & protein



**più  
ENERGIA!**

**più  
SALUTE!**



  
**dok**  
SUPERMERCATI

**famila**  
superstore

offerte valide per i possessori di carta fedeltà



# fitness & protein

**PIÙ  
ENERGIA!**

**PIÙ  
SALUTE!**

Investire nel proprio benessere fisico è un atto di cura verso sé stessi e verso il proprio futuro. Il **fitness** non riguarda solo l'estetica o il mantenimento del peso, ma è una parte fondamentale per condurre una vita sana e soddisfacente.

**Fitness e alimentazione** sono un binomio essenziale per raggiungere e mantenere il benessere fisico e mentale. Un programma di allenamento, per essere davvero efficace, deve essere accompagnato da una dieta equilibrata che soddisfi le esigenze energetiche e nutrizionali dell'organismo.

La finalità dei cibi **high-protein** (ad alto contenuto proteico) è soddisfare specifiche esigenze nutrizionali legate a benessere, performance fisica e salute. Questi alimenti sono progettati per fornire una quantità maggiore di proteine rispetto ai cibi tradizionali, quindi sono di supporto all'costruzione muscolare, aiutano nel controllo del peso, sostituiscono le fonti proteiche tradizionali per coloro che scelgono un'alimentazione vegana.

# fitness & protein

## Latticini & Formaggi



**GRANAROLO**  
benessere  
high protein  
mozzarella  
100 g (al kg. 11,50€)

**1.15 €**



**GRANAROLO**  
benessere  
high protein  
ricotta  
250 g (al kg. 6,76€)

**1.69 €**



**GRANAROLO**  
benessere  
high protein  
stracchino  
160 g (al kg. 13,06€)

**2.09 €**



**FATTORIE OSELLA**  
primo sale  
linea proteine  
125 g (al kg. 17,52€)

**2.19 €**



**PHILADELPHIA**  
protein  
175 g (al kg. 11,37€)

**1.99 €**



**MILK**  
pro high protein 25g  
fiocchi di latte  
210 g (al kg. 7,86€)

**1.65 €**



**LEERDAMMER**  
xtrasottili protein  
80 g (al kg. 19,38€)

**1.55 €**



**BUITONI**  
+protein -carb  
pasta per pizza  
rotonda  
260 g (al kg. 7,88€)

**2.05 €**

L'assortimento dei prodotti varia in base alla dimensione dei punti vendita

# fitness & protein

## Yogurt & Kefir



**HIPRO**  
15 g proteine  
cocco  
160 g (al kg. 8,44€)

**1.35 €**



**HIPRO**  
15 g protein  
stracciatella  
160 g (al kg. 8,44€)

**1.35 €**



**HIPRO**  
15 g protein  
caffè macchiato  
160 g (al kg. 8,44€)

**1.35 €**



**HIPRO**  
15 g protein  
mirtillo  
160 g (al kg. 8,44€)

**1.35 €**



**HIPRO**  
15 g protein  
banana e burro  
di arachidi  
160 g (al kg. 8,44€)

**1.35 €**



**HIPRO**  
15 g proteine  
vaniglia  
160 g (al kg. 8,44€)

**1.35 €**



**BELLA VITA**  
21 g protein  
mirtillo  
ribes melograno  
235 g (al kg. 6,77€)

**1.59 €**



**BELLA VITA**  
21 g protein  
mango curcuma  
235 g (al kg. 6,77€)

**1.59 €**

L'assortimento dei prodotti varia in base alla dimensione dei punti vendita

# fitness & protein

## Yogurt & Kefir



**MILK**  
pro high  
35 g protein  
caffè  
350 g (al kg. 5,11€)

**1.79 €**



**MILK**  
pro high  
35 g protein  
cacao  
350 g (al kg. 5,11€)

**1.79 €**



**MILK**  
pro high  
35 g protein  
vaniglia  
350 g (al kg. 5,11€)

**1.79 €**



**MILK**  
pro high  
35 g protein  
caramello salato  
350 g (al kg. 5,11€)

**1.79 €**



**MILK**  
pro high  
20 g protein  
kefir bianco naturale  
300 g (al kg. 4,97€)

**1.49 €**



**MILK**  
pro high  
20 g protein  
kefir banana e mela  
310 g (al kg. 4,81€)

**1.49 €**



**MILK**  
pro high  
20 g protein  
kefir pistacchio  
e mandorla  
310 g (al kg. 4,81€)

**1.49 €**



**MILK**  
pro protein  
source 40 g  
snack fresco al cacao  
4 x 40 g (al kg. 21,81€)

**3.49 €**

L'assortimento dei prodotti varia in base alla dimensione dei punti vendita

# fitness & protein

## Budini & Dessert



**PIÙ PRO**  
budino proteico  
cioccolato  
200 g (al kg. 6,75€)

**1.35 €**



**PIÙ PRO**  
budino proteico  
vaniglia  
200 g (al kg. 6,75€)

**1.35 €**



**GRANAROLO**  
benessere  
high protein dessert  
dark chocolate  
200 g (al kg. 7,95€)

**1.59 €**



**GRANAROLO**  
benessere  
high protein dessert  
panna cotta  
200 g (al kg. 7,95€)

**1.59 €**



**MILK**  
pro high protein 17 g  
coppa cioccolato  
e panna  
170 g (al kg. 9,35€)

**1.59 €**



**MILK**  
pro high protein 17 g  
mousse  
al cioccolato  
170 g (al kg. 9,35€)

**1.59 €**

L'assortimento dei prodotti varia in base alla dimensione dei punti vendita

# fitness & protein

## Succhi & Drinks



**SAN BENEDETTO**  
aquaprotein  
mela lemongrass  
400 ml (al lt. 3,48€)

**1.39 €**



**VALFRUTTA**  
difesa+  
ace 1 l

**1.99 €**



**VALFRUTTA**  
difesa+  
ananas  
1 l

**1.99 €**



**VALFRUTTA**  
difesa+  
melograno  
1 l

**1.99 €**



**VALFRUTTA**  
frullato proteico  
pera mela nocciola  
1 l

**1.99 €**



**VALFRUTTA**  
frullato proteico  
mango pesca  
mandorla  
1 l

**1.99 €**



**VALFRUTTA**  
frullato proteico  
mela bosco avena  
1 l

**1.99 €**



**LE NATURELLE**  
bevanda  
ricca di calcio  
e proteine  
gusto delicato  
di vaniglia  
1 l

**2.79 €**

L'assortimento dei prodotti varia in base alla dimensione dei punti vendita

# fitness & protein

## Succhi & Drinks



**GO FOR FIT WELLNESS**  
high protein da latte  
100% italiano  
senza grassi  
1 l

**2.69 €**



**ARBOREA**  
a+ pro latte  
zero grassi  
senza lattosio  
1 l

**1.79 €**



**ALPRO**  
50 g protein  
bevanda vegetale  
proteica alla soia,  
senza lattosio,  
gusto cioccolato,  
1 l

**2.99 €**



**ALPRO**  
15 g proteine,  
bevanda proteica  
100% vegetale,  
gusto cioccolato,  
senza lattosio,  
250 ml (al lt. 4,76€)

**1.19 €**



**BJORG**  
soia vaniglia plant protein  
15 g proteine  
bevanda vegetale  
biologica  
3x250 ml (al lt. 4,20€)

**3.15 €**



**BJORG**  
soia choco plant protein  
15 g proteine  
bevanda vegetale  
biologica  
3x250 ml (al lt. 4,20€)

**3.15 €**



**VIVI BENE SELEX**  
bevanda  
a base di soia  
altoproteica 50 g  
biologica  
1 l

**1.79 €**



**GRANAROLO**  
benessere  
high protein 25 g  
latte senza grassi  
senza lattosio  
500 ml (al lt. 2,38€)

**1.19 €**

L'assortimento dei prodotti varia in base alla dimensione dei punti vendita



# fitness & protein

## Succhi & Drinks



20g

**PRO UP**  
lime e zenzero  
250 ml (al lt. 7,16€)

1.79 €



20g

**PRO UP**  
mirtillo  
250 ml (al lt. 7,16€)

1.79 €



20g

**PRO UP**  
cioccolato & cookies  
250 ml (al lt. 7,16€)

1.79 €



**MELINDA**  
pro mousse  
di mela,  
banana e fragola  
100 g (al kg. 9,90€)

0.99 €



**LE NATURELLE**  
albume d'uovo  
pastorizzato  
1 kg

3.05 €



**MELINDA**  
pro mousse  
di mela  
e frutti di bosco  
100 g (al kg. 9,90€)

0.99 €



**LE NATURELLE**  
albume d'uovo  
pastorizzato  
500 g (al kg. 6,30€)

3.15 €

L'assortimento dei prodotti varia in base alla dimensione dei punti vendita

# fitness & protein

## Colazione



**FOODSPRING**  
protein cookie  
chocolate  
50 g (al kg. 45,00€)

**2.25 €**



**FOODSPRING**  
protein cookie  
white chocolate  
50 g (al kg. 45,00€)

**2.25 €**



**MISURA**  
protein pancake  
200 g  
(al kg. 13,45€)

**2.69 €**



**PRO UP**  
pancake  
proteici 15 g  
140 g (al kg. 15,36€)

**2.15 €**



**PIÙ PRO**  
pancake proteici  
140 g  
(al kg. 17,79€)

**2.49 €**



**MISURA**  
fette biscottate  
protein  
320 g (al kg. 7,03€)

**2.25 €**



**KELLOGG'S**  
special k protein  
nuts granola & seeds  
330 g (al kg. 10,27€)

**3.39 €**



**FITNESS**  
protein cacao cereali  
integrali con frumento,  
avena e quinoa  
310 g (al kg. 11,58€)

**3.59 €**

L'assortimento dei prodotti varia in base alla dimensione dei punti vendita

# fitness & protein

## Colazione



**PIU PRO**  
fiocchi di avena  
ad alto contenuto  
di fibre  
350 g (al kg. 5,11€)

**1.79** €



**PIU PRO**  
muesli croccante  
con cioccolato  
ad alto contenuto  
di fibre  
300 g (al kg. 8,97€)

**2.69** €



**CAMEO**  
high protein  
muesli cioccolato  
mandorle  
e nocciola  
300 g (al kg. 8,97€)

**2.69** €



**FIORENTINI**  
gli originali fiocchi  
di avena super protein  
per porridge  
350 g (al kg. 9,00€)

**3.15** €



**GALBUSERA**  
protein-g frollini  
100% vegetali  
280 g (al kg. 9,61€)

**2.69** €



**MISURA**  
biscotti protein  
con gocce  
di cioccolato  
e fiocchi di avena  
260 g (al kg. 10,35€)

**2.69** €



**MISURA**  
biscotti protein  
con mandorle  
e fiocchi di avena  
260 g (al kg. 10,35€)

**2.69** €

L'assortimento dei prodotti varia in base alla dimensione dei punti vendita

# fitness & protein

## Barrette



**FITNESS**  
protein cocoa  
barrette  
di cereali al cacao  
80 g (al kg. 24,88€)

**1.99 €**



**FITNESS**  
honey flavor  
barrette  
di cereali al miele  
80 g (al kg. 24,88€)

**1.99 €**



**GALBUSERA**  
biscobarretta cereali  
croccanti e cioccolato  
fondente extra  
230 g (al kg. 13,00€)

**2.99 €**



**GALBUSERA**  
biscobarretta ricca  
di proteine  
180 g (al kg. 16,61€)

**2.99 €**



**PIU PRO**  
barrette cereali  
integrali  
con frutta secca  
112 g (al kg. 15,98€)

**1.79 €**



**PIU PRO**  
barrette cereali  
integrali con mirtilli  
rossi e semi  
112 g (al kg. 15,98€)

**1.79 €**



**KELLOGG'S**  
special k  
high protein 27%  
caffè & cacao  
112 g (al kg. 24,02€)

**2.69 €**



**KELLOGG'S**  
special k  
high protein 23%  
cocco, cacao  
e anacardi  
112 g (al kg. 24,02€)

**2.69 €**

L'assortimento dei prodotti varia in base alla dimensione dei punti vendita

# fitness & protein

## Barrette



**GRANAROLO**  
benessere  
high protein  
cocco  
35 g (al kg. 32,86€)

1.15 €



**CORNY PROTEIN**  
30% soft peanut  
caramel flavour  
45 g (al kg. 39,78€)

1.79 €



**CORNY PROTEIN**  
30% soft hazelnut  
nougat flavour  
45 g (al kg. 39,78€)

1.79 €



**CORNY PROTEIN**  
30% soft chocolate  
caramel flavour  
45 g (al kg. 39,78€)

1.79 €



**ENERVIT**  
protein  
32% bar with vitamins  
lemon cake flavour  
48 g (al kg. 35,21€)

1.69 €



**ENERVIT**  
protein  
27% bar with vitamins  
chocolate & cream  
flavour  
45 g (al kg. 37,56€)

1.69 €



**ENERVIT**  
protein  
26% bar with vitamins  
and minerals  
coco-choco flavour  
40 g (al kg. 42,25€)

1.69 €



**ENERVIT**  
protein  
32% bar with vitamins  
hazelnut  
48 g (al kg. 35,21€)

1.69 €

L'assortimento dei prodotti varia in base alla dimensione dei punti vendita

# fitness & protein

## Barrette



**ENERVIT**  
protein  
37% bar  
with vitamins  
cappuccino flavour  
42 g (al kg. 40,24€)

**1.69 €**



**ENERVIT**  
protein  
32% bar  
with vitamins  
choco mousse  
38 g (al kg. 44,47€)

**1.69 €**



**ENERVIT**  
the protein deal  
coconut party  
55 g (al kg. 36,18€)

**1.99 €**



**ENERVIT**  
the protein deal  
double choco storm  
55 g (al kg. 36,18€)

**1.99 €**



**ENERVIT**  
the protein deal  
choco & vanilla  
dream  
55 g (al kg. 36,18€)

**1.99 €**



**ENERVIT**  
the protein deal  
crispy  
cookie treat  
55 g (al kg. 36,18€)

**1.99 €**



**ENERVIT**  
the protein deal  
caramel fun  
55 g (al kg. 36,18€)

**1.99 €**



**ENERVIT**  
the protein deal  
double white  
55 g (al kg. 36,18€)

**1.99 €**

L'assortimento dei prodotti varia in base alla dimensione dei punti vendita

# fitness & protein

## Barrette



**FOODSPRING**  
protein bar  
extra chocolate  
double choc cashew  
45 g (al kg. 44,22€)

**1.99 €**



**FOODSPRING**  
protein bar  
extra chocolate  
crispy coconut  
45 g (al kg. 44,22€)

**1.99 €**



**FOODSPRING**  
protein bar  
extra chocolate  
soft caramel  
45 g (al kg. 44,22€)

**1.99 €**



**FOODSPRING**  
protein bar  
extra chocolate  
crunchy peanut  
45 g (al kg. 44,22€)

**1.99 €**



**ISOSTAD**  
chocolate crispy bar  
high protein 30%,  
barretta proteica,  
gusto cioccolato  
55 g (al kg. 24,55€)

**1.35 €**



**ISOSTAD**  
toffee crunchy bar  
high protein 30%,  
barretta proteica,  
gusto caramello  
e cioccolato  
55 g (al kg. 24,55€)

**1.35 €**



**VENTURA**  
proteica barretta  
di frutta secca  
con arachidi  
50 g (al kg. 29,80€)

**1.49 €**



**VENTURA**  
proteica barretta  
di frutta secca  
al cioccolato  
50 g (al kg. 29,80€)

**1.49 €**

L'assortimento dei prodotti varia in base alla dimensione dei punti vendita

# fitness & protein

## Crema & Whey Protein



**FOODSPRING**  
whey protein  
chocolate flavour  
330 g  
(al kg. 39,09€)

**12.90** €



**FOODSPRING**  
whey protein  
vanilla flavour  
330 g  
(al kg. 39,09€)

**12.90** €



**FOODSPRING**  
protein cream  
cocco  
200 g  
(al kg. 24,95€)

**4.99** €



**FOODSPRING**  
protein cream  
hazelnut & whey duo  
200 g  
(al kg. 24,95€)

**4.99** €



**FOODSPRING**  
protein cream gusto  
caramello salato  
200 g  
(al kg. 24,95€)

**4.99** €



**FOODSPRING**  
protein cream  
nocciola  
200 g  
(al kg. 24,95€)

**4.99** €



**ENERVIT**  
protein cream  
keto cacao  
& noci  
180 g  
(al kg. 24,94€)

**4.49** €



**ENERVIT**  
protein cioccolato  
keto fondente  
77% cacao  
35 g (al kg. 56,86€)

**1.99** €

L'assortimento dei prodotti varia in base alla dimensione dei punti vendita



# fitness & protein

## Alimentari & Snack



**CUORE**  
sfoglie al forno  
con farina  
di lenticchie  
e semi di amaranto  
170 g (al kg. 12,06€)

**2.05 €**



**CUORE**  
sfoglie al forno  
con farina  
di ceci e semi di chia  
170 g (al kg. 12,06€)

**2.05 €**



**FIorentINI**  
le originali gallette  
super protein  
120 g (al kg. 22,42€)

**2.69 €**



**FIorentINI**  
gli originali  
snick snack  
chips super protein  
65 g (al kg. 27,54€)

**1.79 €**



**FIorentINI**  
gli originali  
snick snack  
peanut butter  
70 g (al kg. 18,43€)

**1.29 €**



**GRANAROLO**  
benessere  
high protein  
bites  
di formaggio  
24 g (al kg. 32,50€)

**0.78 €**



**VENTURA**  
proteico mix  
di frutta secca  
sgusciata tostata  
150 g (al kg. 15,67€)

**2.35 €**



**GALBUSERA**  
protein-g cracker  
con farine di legumi,  
semi di sesamo e lino  
280 g (al kg. 8,89€)

**2.49 €**

L'assortimento dei prodotti varia in base alla dimensione dei punti vendita

# fitness & protein

## Alimentari & Snack



**MISURA**  
multicereali crackers  
farro, grano saraceno  
e quinoa  
350 g (al kg. 6,14€)

**2.15 €**



**MISURA**  
protein crackers  
con soia  
400 g (al kg. 5,38€)

**2.15 €**



**MISURA**  
fibrextra crackers  
integrali barbabietola  
e carota nera  
385 g (al kg. 5,58€)

**2.15 €**



**MISURA**  
fibrextra crackers  
integrali  
385 g (al kg. 5,58€)

**2.15 €**



**CASA DELLA PIADA**  
high pro piadina  
ad alto contenuto  
proteico  
225 g (al kg. 11,51€)

**2.59 €**



**CÉRÉAL**  
pane fibre e proteine  
senza glutine integrale,  
senza olio di palma  
e senza lattosio  
240 g (al kg. 10,38€)

**2.49 €**



**PIU PRO**  
pan bauletto  
ad alto contenuto  
di proteine  
400 g (al kg. 4,48€)

**1.79 €**



**MACHER**  
pane pro mandorle  
250 g (al kg. 9,96€)

**2.49 €**

L'assortimento dei prodotti varia in base alla dimensione dei punti vendita

# fitness & protein

## Alimentari & Snack



**PIU PRO**  
fusilli senza glutine  
ad alto contenuto  
di proteine  
250 g (al kg. 8,76€)

**2.19 €**



**PIU PRO**  
sedani senza glutine  
ad alto contenuto  
di proteine  
250 g (al kg. 8,76€)

**2.19 €**



**LA MOLISANA**  
penne rigate  
con farina di lupini  
400 g (al kg. 5,63€)

**2.25 €**



**LA MOLISANA**  
fusilli  
con farina di lupini  
400 g (al kg. 5,63€)

**2.25 €**



**LA MOLISANA**  
spaghetti  
con farina di lupini  
400 g (al kg. 5,63€)

**2.25 €**



**MOLINO  
ROSSETTO**  
farina d'avena  
900 g  
(al kg. 2,98€)

**2.69 €**



**GO FOR FIT  
WELLNESS**  
high protein  
gelato  
arachide  
300 g (al kg. 9,97€)

**2.99 €**



**GO FOR FIT  
WELLNESS**  
high protein  
gelato  
vaniglia  
300 g (al kg. 9,97€)

**2.99 €**

L'assortimento dei prodotti varia in base alla dimensione dei punti vendita



## ***La tua scelta salutare SEMPRE A PORTATA DI SPESA!***

Crediamo che la salute sia il bene più prezioso e vogliamo offrirvi tutto il necessario per prendervi cura di voi stessi e delle vostre famiglie. È per questo che abbiamo ampliato il nostro assortimento con una vasta gamma di prodotti pensati per il vostro benessere, con particolare attenzione agli alimenti High Protein, che oggi rappresentano una scelta sempre più popolare per chi desidera mantenersi in forma e vivere in salute.



[supermercatidok.it](http://supermercatidok.it)



[familasuditalia.it](http://familasuditalia.it)

